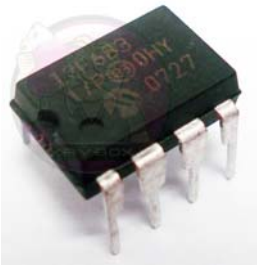


Yaosm

Notice réalisée par www.xavboxwii.com

La puce Yaosm est compatible avec les chipset DMS, D2A, D2B
 La mise à jour de la puce se fait à l'aide d'un programmeur
 Site officiel de la puce : <http://psx-scene.com/forums/yaosm/>

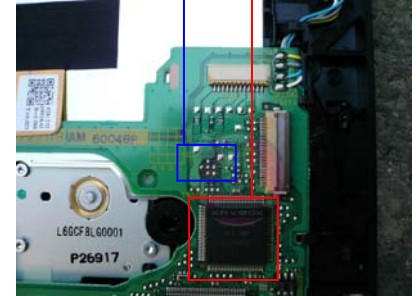
Liens à voir : www.xavboxforum.com & www.pose-de-puce.info



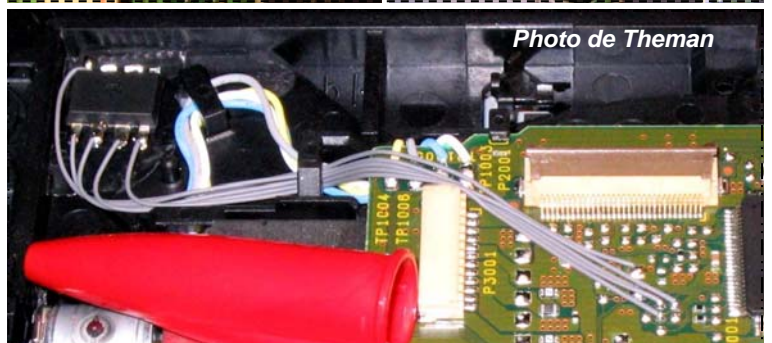
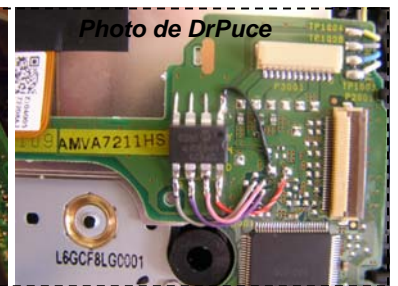
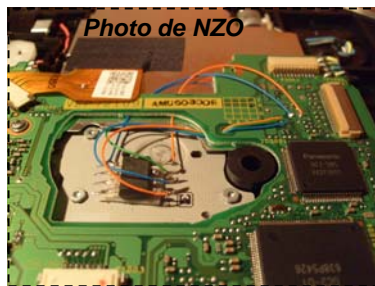
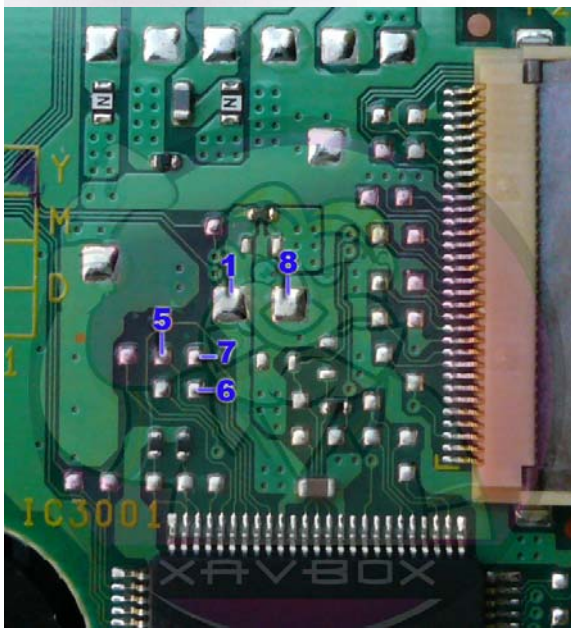
Retrouvez les tutos complets sur www.xavboxwii.com

Vérifiez si le chipset vidéo est compatible

Place de la puce

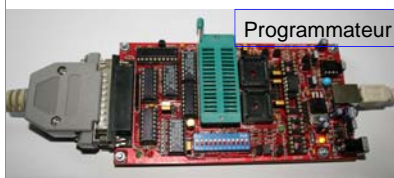


Si vous avez le chipset sans les 3 pattes, il faut poncer et souder dessus

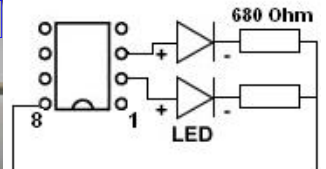


Notice :

La Yaosm est une puce « open source » c'est-à-dire qu'elle utilise un code gratuit.
 Pour mettre à jour la puce il faut un programmeur.
 Plusieurs types de PIC sont possible :
 12F6xx [8 pattes] / 16F630/x6/84 [14 pattes] / 16F62x/2xA/48/48A [18 pattes] / 16639 [20 pattes]



Programmeur



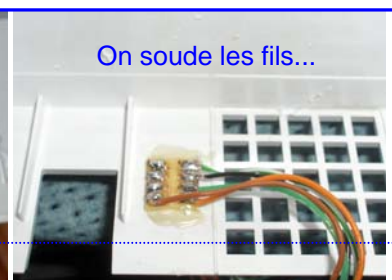
Astuce : on peut mettre un support à l'extérieur de la console afin de ne pas avoir à démonter la Wii pour la mettre à jour.



On perce la coque



On met le support



On soude les fils...



Et voilà

Photos de BenGlur