



REV-1.01A
18 Janvier 2009

<http://www.flatmii.com>
<http://www.xavboxwii.com>





Guide d'utilisation

www.flatmii.com / www.xavboxwii.com



1/ Qu'est-ce que le Flatmii et comment l'utiliser ?

Le Flatmii est le dernier système qui va introduire une nouvelle façon de jouer sur consoles Nintendo Wii, permettant de partager les images Wii/Gamecube/Iso9660 avec votre pc. Vous pouvez également partager des vidéos, des mp3 et tout ce que la Wii peut lancer en utilisant un "player" ou un emulateur.

Le Flatmii peut être installé de deux différentes façons sur votre console de jeux Wii

COMBINE LECTEUR/FLATMII : wii + flatmii + lecteur

Le mode combiné utilise le lecteur dvd de la wii juste pour les jeux originaux Wii. Vous activez ce mode lorsque vous ouvrez/fermez le logiciel PC du Flatmii ou en débranchant le câble USB du Flatmii de votre PC, utilisez ce mode pour jouer à vos jeux originaux Wii/Gamecube ou vos copie de jeux lorsque votre wii possède une puce.

Le Flatmii est toujours initialisé en mode combiné lecteur/flatmii si le logiciel du pc n'est pas lancé sur le pc et du moment que vous n'ouvrez aucun fichier iso, aussitôt que vous faites cela le Flatmii passe en mode autonome, le mode combiné lecteur/flatmii aussitôt après que votre logiciel pc est fermé.

AUTONOME : wii + flatmii

Le mode autonome ne nécessite pas de lecteur dvd de connecté, ce mode est recommandé si le lecteur dvd de votre Wii est cassé/endommagé.



Guide d'utilisation

www.flatmii.com / www.xavboxwii.com



2/ Description :

- aucune soudure requise
- pas de "drivemod" requis
- pas besoin de clip
- aucune modification logicielle requise
- on branche et ça marche
- compatible avec tout les chipsets, y compris le chipset avec résine et le chipset D3
- 100% compatible avec le "drivemod"
- fonctionnement autonome (pas de lecteur dvd dans la wii requis ni de média)
- mode combiné lecteur/flatmii
- USB 2.0 haute vitesse, chargements rapide
- ISOs au format Wii/Gamecube/ISO9660/Multi et DL compatible
- pas de zone
- totalement compatible avec le Geckos, Mplayer, Emulateurs et Homebrew
- bloque les mises à jour
- télécommande pour sélectionner les ISO Wii

Configuration nécessaire :

Processeur 800 Mhz

1 Gbyte de Ram

USB 2.0

Windows XP/Vista + Microsoft Framework 2.0



Cette configuration minimum à été testée avec le Flatmii, nous ne pouvons pas vous confirmer qu'une configuration inférieure fonctionne correctement.



Guide d'utilisation

www.flatmii.com / www.xavboxwii.com



3/ Installation

3.1 Mode combiné lecteur/flatmii

1. Fixez l'autocollant fourni, sur le dos du module Flatmii.
2. Fixez le Flatmii avec plusieurs autocollant double face et positionnez le module wii parallèle à la prise du câble plat du lecteur.
3. Branchez le gros câble plat à l'intérieur du connecteur du lecteur DVD et branchez l'autre côté au connecteur du lecteur (pour un meilleur confort, passez le câble sous le Flatmii).
4. Insérez le câble plat de l'alimentation de la Wii dans le connecteur (fil blanc). Vérifiez que tout est ok and allumant la console et en regardant comment la led du Flatmii réagit après avoir inséré et lu un dvd de jeux.
5. Insérez le petit câble plat de 4 "pins" en ouvrant délicatement le petit loquet du petit connecteur du Flatmii (voir page 6)
6. Remontez votre lecteur dvd en passant le petit câble plat à travers des différents trous. (par exemple l'emplacement pour le câble USB comme sur la photo) et fermez votre Wii en faisant attention.





Guide d'utilisation

www.flatmii.com / www.xavboxwii.com

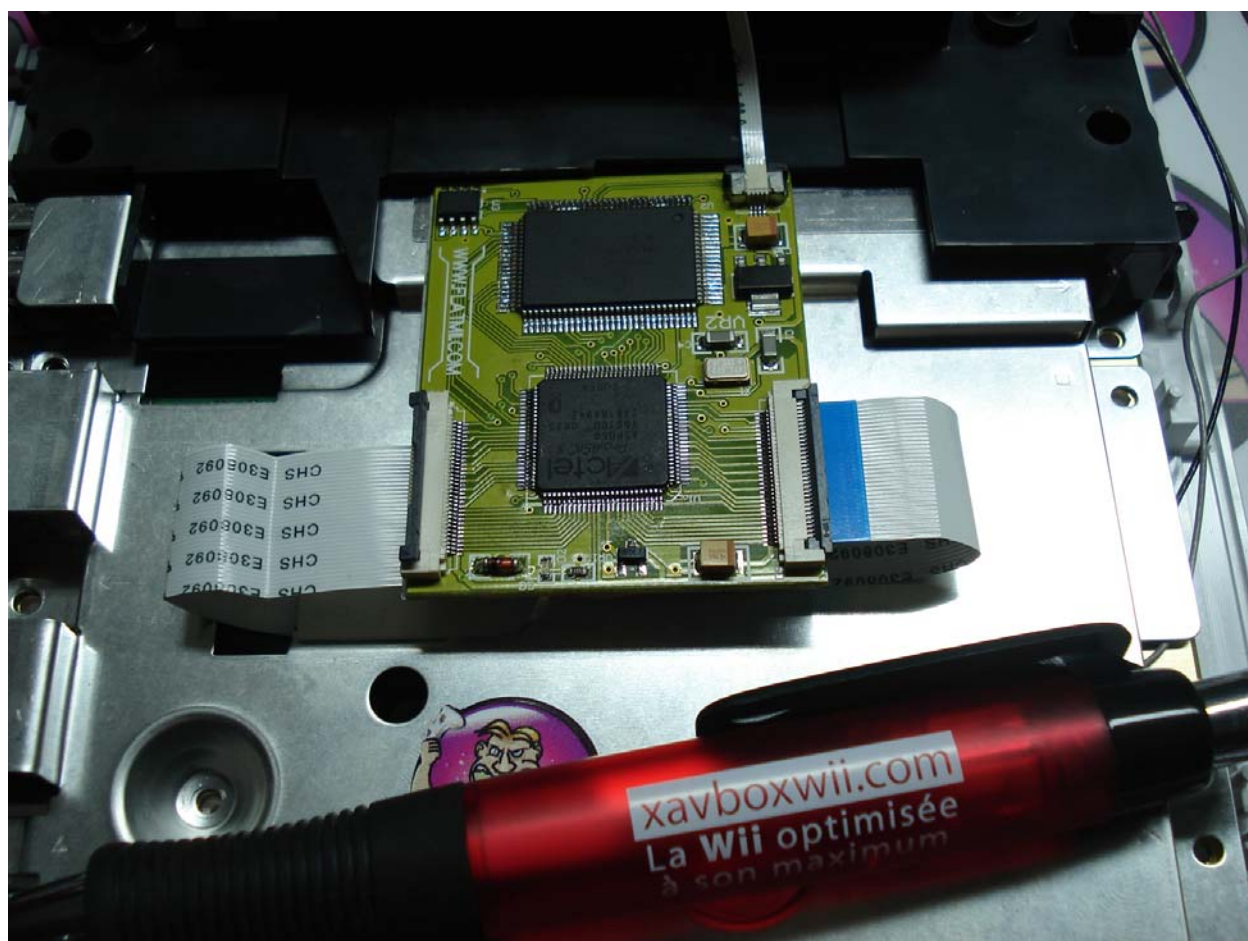


Tutorial vidéo d'installation ---> <http://www.youtube.com/watch?v=2oWkptnMf1M>

Installation du Dongle USB ---> <http://www.youtube.com/watch?v=qSUIQPYjNPQ>

3.2 Mode autonome

1. Procédez de la même façon que pour le mode combiné flatmii/lecteur étapes 1,2,4,5 et fermez la Wii en prenant soin de sortir le petit câble plat à travers des différents ouvertures (par exemple l'ouverture pour les prises USB)





Guide d'utilisation

www.flatmii.com / www.xavboxwii.com



Tutorial vidéo d'installation ---> <http://www.youtube.com/watch?v=6AwPWyh0OT8>
Installation du Dongle USB ---> <http://www.youtube.com/watch?v=qSUIQPYjNPQ>

Après avoir installé votre Flatmii, et avec l'alimentation de la Wii débranchez, insérez l'autre côté du petit câble à l'intérieur du mini connecteur externe en ouvrant le loquet et en poussant prudemment, puis refermez ce loquet, installez les "drivers" demandés pour Windows XP/Vista et lancez le logiciel Flatmii.

REMARQUE : Il est possible que le Flatmii soit détecté par le PC avant d'installer le module à l'intérieur de la wii, pour cela insérez tout simplement l'USB dongle + le connecteur 4 pins du Flatmii, et connectez le câble mini usb à votre PC, ceci est la façon la plus simple d'installer les drivers pour XP/Vista et de vérifier si tout est OK sur le module Flatmii avant l'installation dans votre Wii.



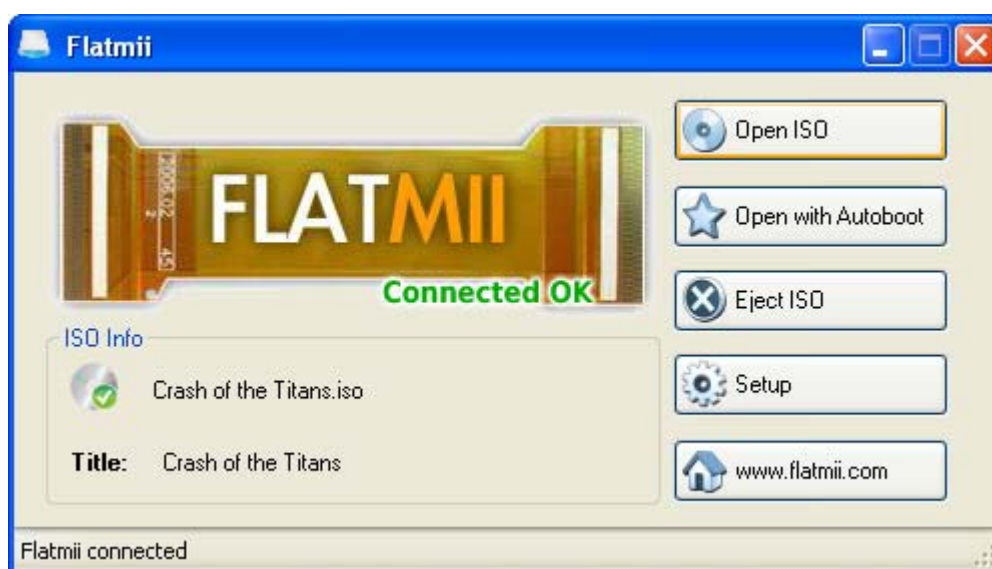


Guide d'utilisation

www.flatmii.com / www.xavboxwii.com



4 Guide d'utilisation du logiciel Flatmii



3.3 Options :

Le logiciel possède différentes options :

- "Open ISO" : ouvrir un fichier ISO de jeux ou iso9660 (mp3, vidéo, etc.) et arrêter le mode combiné lecteur/flatmii
- "Open with autoboot" : ouvrir un fichier ISO de jeu wii et le lancer directement sans attendre le menu de la Wii ni aucune autre action.

REMARQUE :

La procédure d'auto démarrage (autoboot) génère des problèmes pour certains jeux lors du démarrage de ceci, pour revenir au menu ou si le mode CWF (pour jouer en ligne) est utilisé. Pour réessayer cette fonction vous devrez ré ouvrir le même fichier iso avec l'auto démarrage.

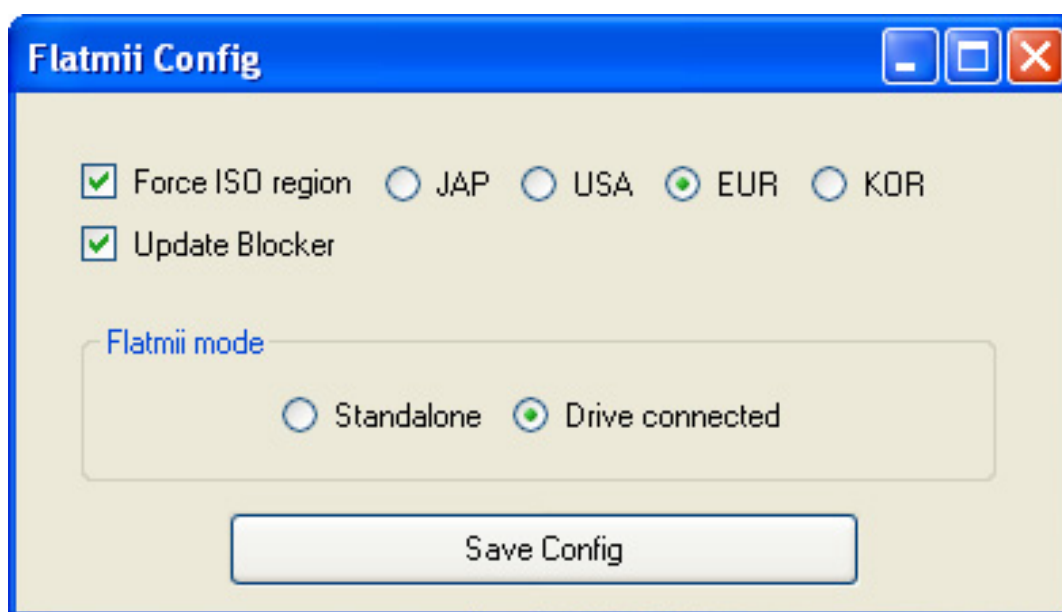


Guide d'utilisation

www.flatmii.com / www.xavboxwii.com



- **"Eject ISO"** : produit la même action que le bouton Eject de la Wii
- **"Setup"** : lance le menu de configuration du Flatmii avec des sous-menus ayant ces options :



- **"Forces ISO region JAP/USA/EUR/KOR"** : force tout les jeux dans la région sélectionnée.
- **"Updates blocker"** : protection contre les nouvelles mises à jour de jeux
- **"Flatmii mode"** : mode autonome (avec lecteur) ou avec le lecteur connecté (avec lecteur)
- **"Save config"** : sauvegarde un fichier XML avec les paramètres de configuration à l'intérieur du dossier flatmii



Guide d'utilisation

www.flatmii.com / www.xavboxwii.com



3.4 : Modes de gestion de l'énergie

Le Flatmii est compatible avec les modes de gestion de l'énergie de Windows XP/ Vista, de nombreux disques de jeux requièrent de **HAUTES PERFORMANCES** de Windows pour jouer les scènes vidéo d'introduction avec une musique en haute qualité parfaite. Le mode de gestion de l'alimentation comme le mode **ECONOMIE** ou **PERFORMANCE BASSE** réduisent la vitesse du bus de la carte mère et peut produire de mauvaises performance audio ou vidéo.

- **Fermeture session** : affichage du message "Insert Disc...." sur la Wii, redémarrez simplement la session, et ré ouvrez le même fichier ISO à l'aide du logiciel Flatmii.
- **Arrêt PC** : affichage du message "Insert Disc...." sur la Wii, allumez le PC, redémarrez Windows, le logiciel Flatmii et ré ouvrez le même fichier ISO pour continuer le jeu.
- **Mise en veille PC** : lorsque le processus de mise en veille est démarré, la wii affiche "Insert Disc...." à l'écran, après avoir réactivé votre PC et si le jeu n'est pas redémarré automatiquement (certains redémarrent), vous devez débrancher le câble USB, attendre le message "disconnected" et rebrancher le câble usb puis ré ouvrir le même jeu en fichier ISO.

Enjoy Flatmii !!
FLATMII (C) 2008