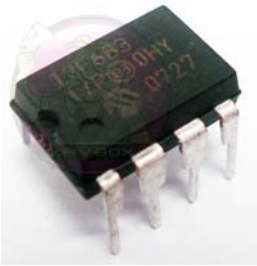


WiiFree

Notice réalisée par www.xavboxwii.com

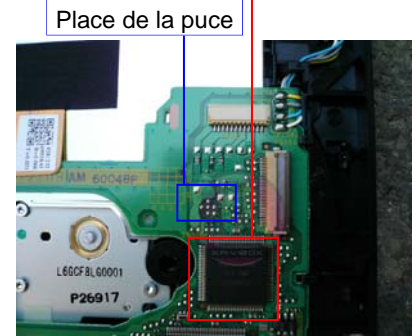
La puce WiiFree est compatible avec les chipset DMS, D2A, D2B
 La mise à jour de la puce se fait à l'aide d'un programmeur
 Site officiel de la puce : <http://psx-scene.com/forums/wiifree/>

Liens à voir : www.xavboxforum.com & www.pose-de-puce.info



Retrouvez les tutos complets sur www.xavboxwii.com

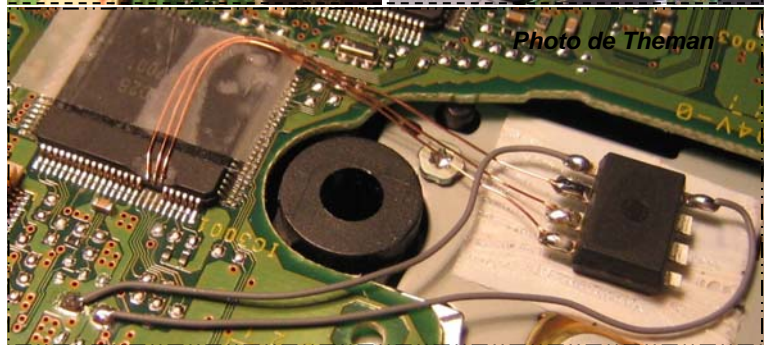
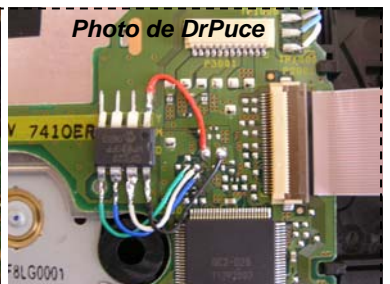
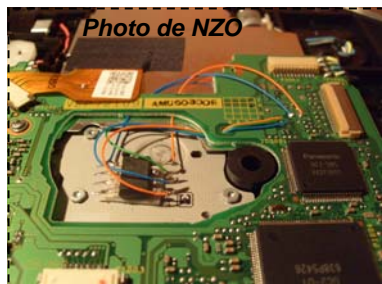
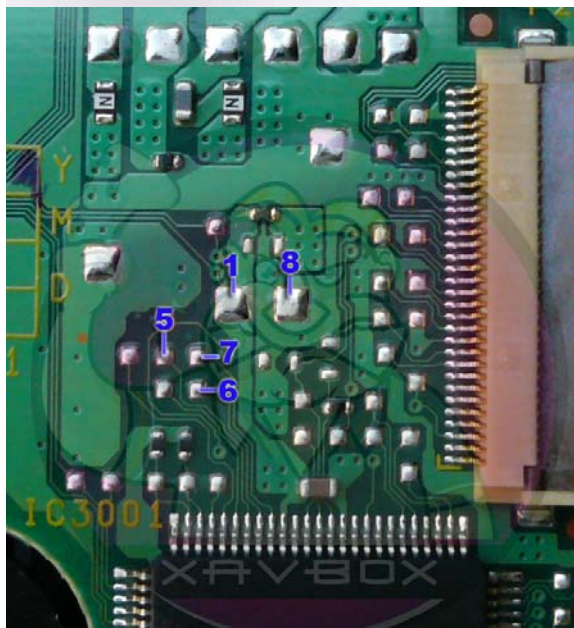
Vérifiez si le chipset vidéo est compatible



Place de la puce

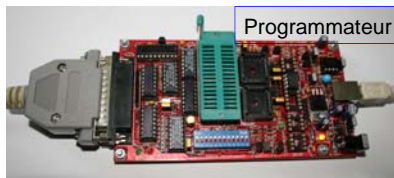


Si vous avez le chipset sans les 3 pattes, il faut poncer et souder dessus

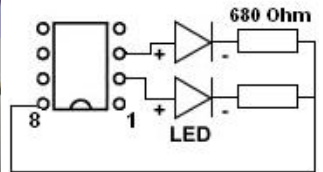


Notice :

La WiiFree est une puce « open source » c'est-à-dire qu'elle utilise un code gratuit.
 Pour mettre à jour la puce il faut un programmeur.
 Plusieurs types de PIC sont possible, mais celui le plus utilisé est celui à 8 pattes.
 PIC12F629 => 8 pattes / PIC16F62X => 18 pattes



Programmeur



Astuce : on peut mettre un support à l'extérieur de la console afin de ne pas avoir à démonter la Wii pour la mettre à jour.



On perce la coque



On met le support



On soude les fils...



Et voilà

Photos de BenGlur