

D2cKey

Notice réalisée par www.xavboxwii.com

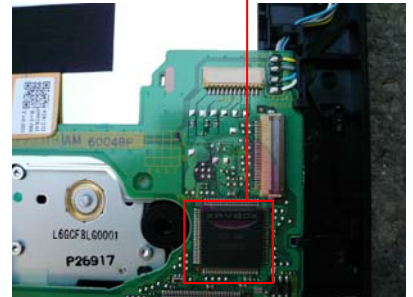
La puce D2cKey est compatible avec le chipset D2C
Site officiel de la puce : <http://www.d2ckey.com>

Liens à voir : www.xavboxforum.com & www.pose-de-puce.info

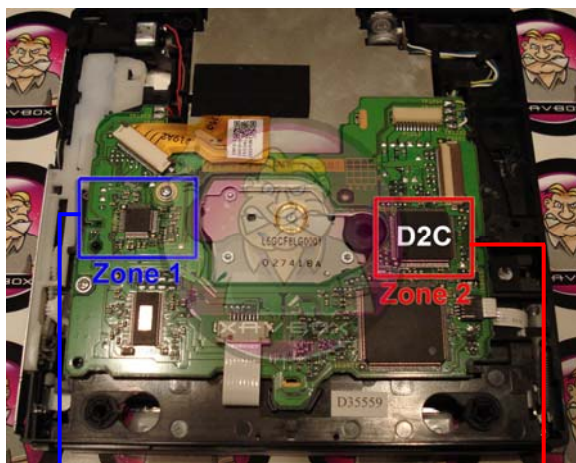
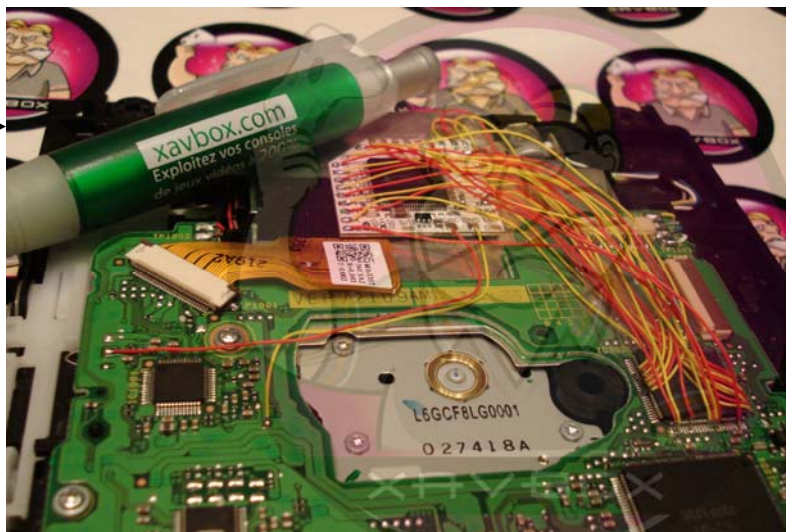


Retrouvez les tutos complets sur www.xavboxwii.com

Vérifiez si c'est bien le chipset D2C



Exemple de montage de la puce D2CKEY. Il existe un montage plus simple



JP1 et JP2 sont à relier selon le modèle de votre Wii (mettre de la soudure)



Reliez le +3,3V et le GND à la puce D2CKEY

